

TECHNOLOGY FOR EXCELLENCE

# ISR CERN

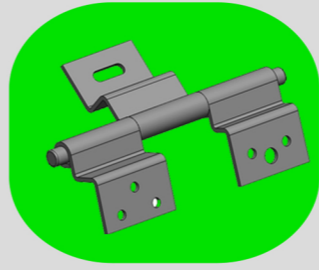
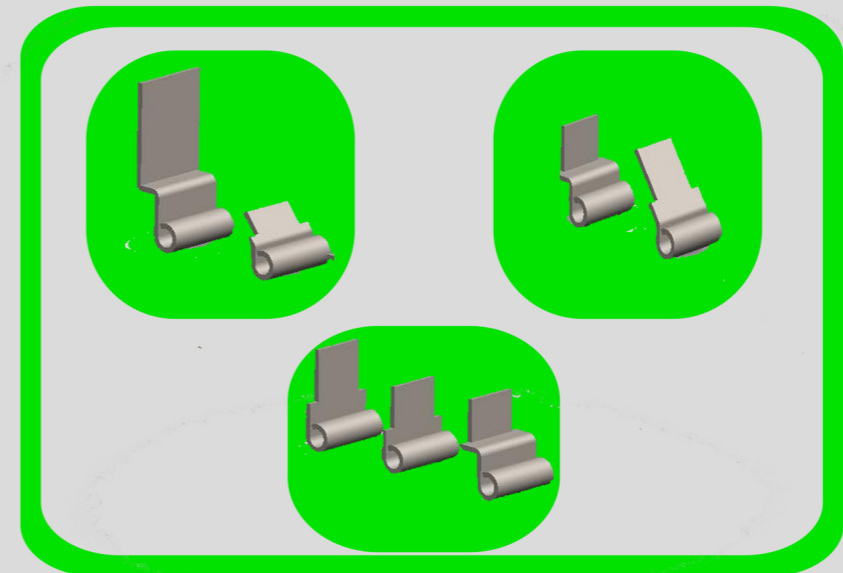
ISOLA ROBOTIZZATA  
PER REALIZZARE CERNIERE

- VERSATILE
- COMPONIBILE
- AUTOMATICO



SYSTEM INTEGRATED  
OF PUNCHING

OPMSTAMPI.COM



## CARATTERISTICHE TECNICHE TECHNICAL DATA

Lunghezza/Length [m]	4.5
Altezza/ Height [m]	2
Profondità/Depth [m]	5
Funzionamento/Operation	AUTOMATICA / AUTOMATIC
Peso/Weight [Kg]	2000
Alimentazione Elettrica/ Supply voltage [V]	400
Tipo di Materiale/Material	FERRO
Spessore nastro/ Tape thickness [mm]	4/5
Produttività / Productivity [Pz/min]	2


Per migliorie tecnologiche modifiche senza preavviso.  
For technological improvements we change without notice.





oPm stampi srl  
 ss.dei due principati,83  
 84081 Baronissi Salerno Italy  
 info +39 089955527  
 +39 089878699  
 info@opmstampi.com  
 www.opmstampi.com


# ISR CERN

ISOLA ROBOTIZZATA  
PER REALIZZARE CERNIERE

 Isola robotizzata che consente di realizzare cerniere per persiane e le lavorazioni necessarie. Versatile, completamente personalizzabile ed ad elevata produttività, punto di forza per aumentare la propria produzione e la qualità. Per lavorazioni specifiche contattare il nostro ufficio tecnico.

 Robotic Island that allows to realize hinges for blinds and treatments required. Versatile, fully customizable, and with high productivity, it's an advantage to increase production and quality. For specific processing please contact our technical department.

 Machine robotisée vous permettant de réaliser des charnières pour volets et les travaux nécessaires à leur production. Polyvalente et personnalisable permet d'avoir une productivité élevée et de qualité. Pour un usinage spécifique veuillez contacter notre service technique .

 Isla robotizzata que permite realizar bisagras para persianas y las elaboraciones necesarias. Versátil, totalmente personalizable y de alta productividad, punto de fuerza para aumentar producción y la calidad. Para elaboraciones específicas contactar el nuestro departamento técnico.